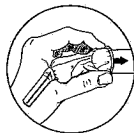
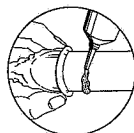


Come effettuare il fissaggio del Condom

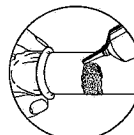
Per effettuare il fissaggio non è assolutamente indispensabile un'erezione, tuttavia nella misura in cui è possibile, è consigliabile un fissaggio a pene eretto per avere una superficie di adesione più stabile e per evitare strozzature.



Infilare la mascherina di protezione per impedire ai peli pubici di attaccarsi. Il foro della mascherina deve essere 1 mm. più piccolo della misura del Condom.

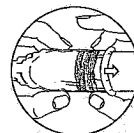


Innanzitutto, srotolare il condom per circa 4/5 cm (zona cuscinetto); successivamente srotolarlo sul glande e tenerlo fermo con la mano come indicato nella figura. In caso di mancata erezione, tendere il pene tirandolo leggermente.



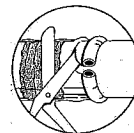
Con l'altra mano distribuire uniformemente il mastice adesivo per pelle – usare la minor quantità possibile – formando un anello sufficientemente alto, preferibilmente sulla parte centrale del pene, in modo da poter variare il punto di adesione in caso di ferite.

Qualora vi sia mastice in eccedenza, si forma uno "strato intermedio" che ostacola l'adesione tra pelle e pellicola gommosa. In questo modo il condom potrebbe successivamente spostarsi ed eventualmente staccarsi.



Spalmare il mastice adesivo per la pelle con la punta della pipetta del tubo o con la punta delle dita (attenzione: altamente incollante): è sufficiente un sottile strato adesivo della larghezza di 2–3 cm.

Importante: si deve formare una pellicola adesiva circolare, uniforme ed equamente distribuita.



Non lasciare asciugare il mastice troppo a lungo! Spalmando, l'eptano contenuto nel mastice evapora, evitando così la formazione di bollicine.

Mentre con una mano si srotola il condom sulla zona adesiva, con l'altra mano mantenere il pene in posizione eretta. Premere il condom con cura; eliminare spianando eventuali pieghe longitudinali e bollicine d'aria (le pieghe trasversali sono meno pericolose). Controllare il fissaggio dopo un minuto circa e, se necessario, premere nuovamente.

Qualora si temano decubiti o nel caso in cui il pene si ritiri notevolmente durante la minzione, il tratto del condom che si trova dietro la parte incollata, può essere parzialmente o totalmente rimosso. Il taglio deve essere praticato tutt'intorno, in modo che il condom non si rompa. Mentre si taglia, premere contemporaneamente il condom in prossimità della superficie adesiva.